



Informe Básico

Expediente: EX-2024-81304188- -APN-JST#MEC

Suceso: accidente

Título: Colisión en paso a nivel entre camión con semirremolque AF214EN y tren H70 en Ruta Nacional 8, Venado Tuerto, Santa Fe

Empresa operadora: Belgrano Cargas y Logística

Fecha y hora del suceso: 27 de julio de 2024, 19:20 (hora local)

Dirección Nacional de Investigación de Sucesos Ferroviarios



**Secretaría
de Transporte**
Ministerio de Economía



Información general	
Expediente	EX-2024-81304188- -APN-JST#MEC
Fecha	27/07/2024
Hora local	19:20
Suceso	Accidente
Categoría del suceso	Colisión

Lugar del suceso				
Lugar	Paso a nivel (PAN)			
Localidad	Venado Tuerto			
Provincia	Santa Fe			
Intersección	Paso a nivel (PAN) vías del Ferrocarril Nacional General Mitre - Ramal GM13 (Línea San Martín) intersección con RN 8 (Bulevar Ovidio Lagos)			
Ubicación en el ramal	km	167	palo	4-5
Coordenadas	S	-33.760956	O	-61.969350

Reseña
<p>El 27 de julio de 2024, a las 19:20 aproximadamente (hora local), se produjo una colisión entre el tren de carga H70, operado por BCyL, y un camión, dominio AF214EN, con semirremolque, dominio AE925GG, en el paso a nivel de la Ruta Nacional 8, en Venado Tuerto, Santa Fe. Como resultado del impacto, el conductor del camión sufrió lesiones, el semirremolque volcó, experimentó graves daños estructurales y perdió su carga. La locomotora del tren descarriló, y dada su posición final, se produjo derrame de combustible. La barrera automática del paso a nivel resultó completamente destruida.</p>



1. INFORMACIÓN DEL MODO FERROVIARIO

Datos de la empresa operadora y línea ferroviaria		
Operadora	Belgrano Cargas y Logística (BCyL)	
Línea/División	San Martín	67

Datos del tren				
Tipo de material rodante	Locomotora			
Marca	CRRC			
Modelo	CDD5 A1 (China Cargas, trocha 1676 mm)			
N.º de serie	9464			
Tipo de tracción	Distribuida			
Tipo de servicio	Cargas			
N.º de tren	H70			
Cantidad de vagones	60			
Recorrido	Origen	General Levalle	Destino	Empalme Villa Constitución

Daños al material rodante	
Tipo de daños	A determinar
Observaciones	Descarrilamiento de locomotora y derrame de combustible

Personas involucradas del tren					
	Víctimas fatales	Lesiones graves	Lesiones leves	Sin lesiones	Total
Dotación	0	0	0	2	2
Pasajeros	0	0	0	0	0
Otros	0	0	0	0	0



Personas involucradas del tren					
Total	0	0	0	2	2

Daños a la infraestructura de vía e instalaciones fijas	
Tipo de daños	Graves
Observaciones	Dstrucción de barrera automática

Solicitud de información	
CNRT	Revisiones, reparaciones, certificaciones del personal, habilitaciones de material rodante.
SMN	Condiciones climáticas previas al momento del suceso.
Empresa operadora	Registrador de eventos, cámaras y audios.

2. INFORMACIÓN DEL MODO AUTOMOTOR

Vehículo 1 (cargas)	Dominio: AF214EN	Tipo: Camión tractor
Categoría	N2: vehículos utilizados para transporte de carga con un peso máximo superior a los tres mil quinientos kilogramos, pero inferior o igual a los doce mil kilogramos	
Marca	SCANIA	
Modelo	G410 A6X2	
Año	2022	
Tipo de caja	A determinar	
Configuración de ejes	1S-2D	
Revisión Técnica Obligatoria (CENT)	Tipo	Cargas interjurisdiccional
	Emisor	Centro de Revisión Técnica: 080-055



Vehículo 1 (cargas)	Dominio: AF214EN	Tipo: Camión tractor
	Resultado	Apto
	Realizada	27/06/24
	Vencimiento	27/06/25
	Estado	Vigente
RUTA	Validación	318554
	Clase de carga habilitada	CPG CF CP CMG CI
Ubicación de daños	A determinar	
Descripción de daños	A determinar	
Dominio: AE925GG		Tipo: Semirremolque
Categoría	O4: remolques cuyo peso máximo es mayor a diez mil kilogramos	
Marca	Salto	
Modelo	SRFAM3E	
Año	2021	
Tipo de caja	A determinar	
Configuración de ejes	1D-1D-1D	
Revisión Técnica Obligatoria (CENT)	Tipo	Cargas interjurisdiccional
	Emisor	Centro de Revisión Técnica: 080-055
	Resultado	Apto
	Realizada	27/06/2024
	Vencimiento	27/06/2025
	Estado	Vigente
RUTA	Validación	210437



Vehículo 1 (cargas)	Dominio: AF214EN	Tipo: Camión tractor
	Clase de carga habilitada	CP CMG CI CF
Ubicación de daños	Lateral izquierdo	
Descripción de daños	Vuelco y destrucción total	
Servicio	Ocasión de servicio	Sí
	Carga transportada	Batatas
	Origen	A determinar
	Destino	A determinar
Sentido de circulación	Vía	Ruta 8
	Desde	2 de Abril
	Hacia	Sarmiento

Personas lesionadas del transporte automotor					
Personas	Fallecidas	Lesionadas	Ilesas	A determinar	Total
Conductor	0	1	0	0	1
Pasajeros	0	0	0	0	0
Acompañantes	0	0	0	0	0
Ocupantes	0	0	0	0	0
Otros	0	0	0	0	0
Total	0	1	0	0	1

3. NOTIFICACIÓN

Notificación del suceso	
Fecha	29/07/2024
Hora local	16:00



Notificación del suceso

Fuente	Personal JST
Organismo	CCR-JST

2. FOTOGRAFÍAS DEL SUCESO



Figura 1. Posición final de los vehículos involucrados. Fuente: Pueblo Regional Online, 2024

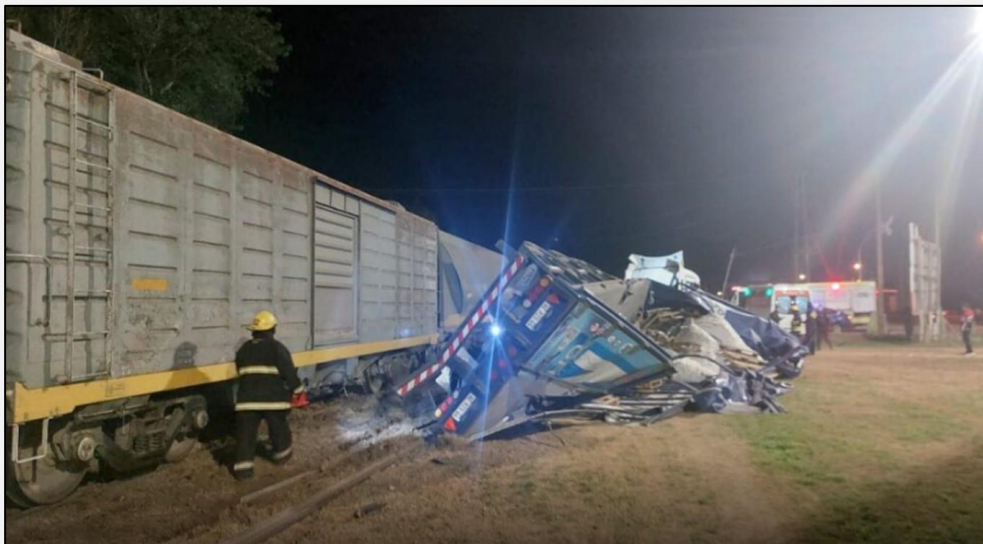


Figura 2. Vuelco y destrucción de acoplado. Fuente Pueblo Regional Online, 2024



Figura 3. Posición final de la locomotora. Fuente: Pueblo Regional Online, 2024