



Informe Básico de suceso automotor	
ID	EX-2021-98461764- -APN-DNISAU#JST
Tipo de suceso	Accidente

Lugar y fecha		
Fecha y hora	14/10/2021	14:40
Lugar	Au. Córdoba-Rosario Ruta 9, kilómetro 690	
Localidad / Partido	Toledo	
Provincia	Córdoba	
Coordenadas	-31.500084, -64.012901	

Reseña	Tipo de evento: Colisión múltiple
<p>El suceso ocurrió en la Au. Córdoba-Rosario, a la altura de la ciudad de Toledo, en el kilómetro 690, cuando aparentemente un vehículo (a determinar) habría frenado en medio de la autovía, a causa de los grandes vientos. Cuando la conductora de un Fiat Mobi (Vehículo 3) percibió esta situación, frenó y fue impactada por su parte posterior con un camión Volkswagen (Vehículo 1) perteneciente a la empresa Coca-Cola, el cual se desvió hacia la banquina, y fue alcanzado por un automóvil particular marca Volkswagen Saveiro Cross (Vehículo 4). A su vez, el Vehículo 4 fue impactado por un camión Mercedes Benz (Vehículo 2), que pretendía salir de la vía a causa de las ráfagas de viento. Finalmente, por su lateral izquierdo fue afectado por un último automóvil particular marca Chevrolet Meriva (Vehículo 5) que buscaba también salir de la vía. Solamente el conductor del vehículo 4 sufrió heridas leves.</p>	

Ocupantes y resultados					
	Fallecidos	Lesionados	Ilesos	A determinar	Total
Conductor	0	1	4	0	5
Pasajeros	0	0	0	0	0
Acompañantes	0	0	4	0	4
Otros	0	0	0	0	0
Total					9

Participantes	Tipo de servicio	Total
Vehículo 1	Transporte de carga interjurisdiccional	1
Vehículo 2	Transporte de carga interjurisdiccional	1
Vehículo 3	Uso particular	1



Vehículo 4	Uso particular	1
Vehículo 5	Uso particular	1
Total		5

Organismos intervinientes	
Fiscalía	Fiscalía Única, Secretaría 1
Policía	Comisaría de Toledo, Córdoba
	Dirección: Caseros 255
Bomberos	A determinar
Ambulancia	A determinar
Morgue	No intervino
Municipalidad-Grúas	A determinar

Notificación	
Fecha y hora	14/10/2021 - 19:00
Fuente	Centro de Control y Respuesta JST (CCR)

Vehículo 1	Dominio: GEX763	Tipo: Camión tractor con semirremolque
Categoría	N3: Vehículos utilizados para transporte de carga y con un peso máximo superior a los 12.000 kg	
Marca / Modelo	Volkswagen/13180	
Tipo de caja	Caja abierta enlonada	
Clases de carga	Carga interjurisdiccional de cargas fraccionadas, cargas generales	
Año modelo	2012	
Revisión Técnica Obligatoria	Tipo	Carga interjurisdiccional
	Realizada	26/08/2020
	Vencimiento	26/08/2021
	Resultado	Apto
	Estado	Vencida
Daños	Lateral izquierdo a altura de guardabarros	
Servicio	Ocasión de servicio	Sí
	Carga transportada	Bebidas
	Origen	A confirmar
	Destino	A confirmar
	Jurisdicción	A confirmar
Sentido de circulación	Vía	Autovía Córdoba-Rosario
	Desde	Este



	Hacia	Oeste
Vehículo 2	Dominio: JUC897	Tipo: Camión tractor con semirremolque
Categoría	N3: Vehículos utilizados para transporte de carga y con un peso máximo superior a los 12.000 kg	
Marca / Modelo	Artros/2006	
Tipo de caja	Tractor de semirremolque	
Clases de carga	Carga interjurisdiccional de cargas generales	
Año modelo	2011	
Revisión Técnica Obligatoria	Tipo	Transporte interjurisdiccional de cargas
	Realizada	03/06/2021
	Vencimiento	03/06/2022
	Resultado	Apto
	Estado	Vigente
Daños	Parte frontal	
	Dominio: FWA984	Tipo: Remolque
Categoría	O4: Remolques con una masa máxima superior a 10 toneladas	
Marca / Modelo	Salto	
Tipo de caja	Caja abierta	
Clases de carga	Carga interjurisdiccional de cargas fraccionada, cargas generales	
Año modelo	2006	
Revisión Técnica Obligatoria	Tipo	Transporte interjurisdiccional de cargas
	Realizada	04/09/2021
	Vencimiento	04/03/2022
	Resultado	Apto
	Estado	Vigente
Daños	Lateral izquierdo	
Servicio	Ocasión de servicio	Sí
	Carga transportada	Productos Unilever
	Origen	Tortuguitas, Buenos Aires
	Destino	Purmamarca, Jujuy
	Jurisdicción	Interjurisdiccional
Sentido de circulación	Vía	Autovía Córdoba- Rosario
	Desde	Este
	Hacia	Oeste
Vehículo 3	Dominio: AC502FO	Tipo: Automóvil particular



Categoría	M1: Sedán cuatro puertas
Marca / Modelo	Fiat/Mobi
Año modelo	2018
Uso	Particular
Daños	Parte posterior y lateral derecho altura guardabarros trasero

Vehículo 4	Dominio: AD687WG	Tipo: Automóvil particular
Categoría	M1: <i>Pick-up</i>	
Marca / Modelo	Volkswagen/Saveiro Cross	
Año modelo	2019	
Uso	Particular	
Daños	Total	

Vehículo 5	Dominio: JSB041	Tipo: Automóvil particular
Categoría	M1: Sedán cuatro puertas	
Marca / Modelo	Chevrolet/Meriva	
Año modelo	2009	
Uso	Particular	
Daños	Lateral derecho	

Conductores involucrados					
Ubicación	Género	Edad	Estado	LINTI	
				Categoría	Estado
Vehículo 1	Masculino	42 años	Ileso	No	No
Vehículo 2	Masculino	A confirmar	Ileso	Mercancías peligrosas Cargas generales	Vigente

Otras personas involucradas					
	Acompañante/pasajero	Ubicación	Género	Edad	Estado
	Acompañante	Vehículo 1	M	A confirmar	Ileso
	Pasajero	Vehículo 5	A confirmar	A confirmar	Ileso

Medio	
Tipo	Autovía
Configuración	Recta
Material superficie	Asfalto
División física	Cantero central



Material división física	Pasto
Luminosidad	Diurna
Estado meteorológico	Fuertes vientos
Restricción de tránsito	No
Señalización	Horizontal
Semáforo	No aplica

Fotografías del suceso

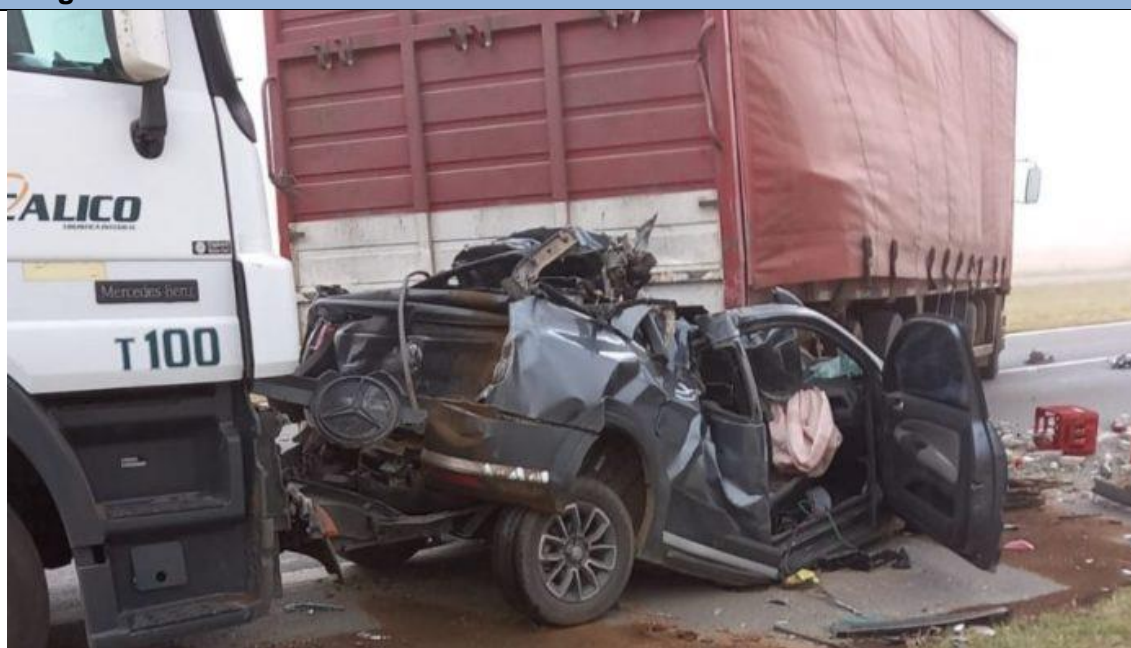


Figura 1: Posición final de los vehículos 1,2 y 4 obstruyendo la vía. Fuente: [Suguía](#), 2021.

Observaciones y datos complementarios

Fuentes de información consultadas

- [Suguía](#)
- Información proporcionada por Comisaría de Toledo, Córdoba
- Sistema LiNTI ANSV
- Página de la Dirección Nacional de Registro de Propiedad Automotor
- Página de CNRT

Solicitud de información

- Licencias de choferes a ANSV
- Habilitaciones a CNRT