



## INFORME BÁSICO

ID	FECHA	HORA LOCAL	HORA UTC
EX-2022-78689953- -APN-JST#MTR	27/7/2022	13:44	16:44

LUGAR Y FECHA DEL SUCESO	
<b>Provincia</b>	Río Negro
<b>Localidad/barrio</b>	Barrio INTA - San Carlos de Bariloche
<b>Calle y altura/intersección</b>	Paso a nivel (PAN) de calle Remolcador Llao Llao (Progresiva km 825,00 desde Viedma – Línea Gral. Roca)
<b>Coordenadas geográficas</b>	41° 7'46.86''S 71° 15'44.44''W

<b>Reseña:</b>	<b>Tipo:</b> Accidente	<b>Categoría:</b> Colisión
<p>El miércoles 27 de julio de 2022 a las 13:44 hs. (hora local), en PAN de calle Remolcador Llao Llao, ingreso al Barrio INTA de la localidad San Carlos de Bariloche, provincia de Río Negro, se produjo una colisión entre el tren 3204, en trabajo y prueba de funcionamiento de unidad tractiva, regresando a la estación de San Carlos de Bariloche y un vehículo de tipo camión atmosférico, dominio AC 087 VA, que transitaba por la calle Remolcador Llao Llao, en sentido norte a sur.</p> <p>Como consecuencia del suceso, el conductor del camión resultó herido.</p>		



<b>VEHÍCULO - FORMACIÓN FERROVIARIA</b>	
<b>Tipo de tracción</b>	Coche motor diésel eléctrico
<b>Material rodante</b>	Dupla Coche motor
<b>Servicio N.º</b>	3204
<b>Formación</b>	CM01 – CR01
<b>Marca y modelo</b>	Materfer
<b>N.º de serie</b>	1001
<b>Operador</b>	Tren Patagónico SA
<b>Origen/Destino</b>	S.C. Bariloche/ S.C. Bariloche
<b>Servicio tipo</b>	Pasajeros (prueba de funcionamiento)
<b>Daño</b>	Leves en sector frontal (rotura de fibra de vidrio, luces, tapa de gancho, manga y paragolpes girados)

<b>VEHÍCULO – AUTOMOTOR</b>	
<b>Dominio</b>	AC087VA
<b>Tipo de vehículo</b>	Camión rígido
<b>Categoría</b>	N2: vehículos utilizados para transporte de carga con un peso máximo superior a los tres mil quinientos kilogramos (3.500 kg), pero inferior o igual a los doce mil kilogramos (12.000 kg).
<b>Marca</b>	A determinar
<b>Modelo</b>	A determinar
<b>Año</b>	A determinar
<b>Tipo de caja</b>	Tanque atmosférico (TTAT)
<b>Configuración de ejes</b>	A determinar



<b>Carrocería</b>	A determinar		
<b>Chasis</b>	A determinar		
<b>Tipo de servicio</b>	<b>Ocasión de servicio</b>	A determinar	
	<b>Carga transportada</b>	A determinar	
	<b>Origen</b>	A determinar	
	<b>Destino</b>	A determinar	
<b>Operador</b>	Cooperativa de Electricidad Bariloche		
	<b>Certificado</b>	A determinar	
	<b>Fecha de inscripción</b>	A determinar	
<b>Interno</b>	A determinar		
<b>Seguro</b>	A determinar		
<b>Revisión Técnica Obligatoria</b>	Apto		
	<b>Tipo de revisión</b>	A determinar	
	<b>Fecha de revisión</b>	A determinar	
	<b>Fecha de vencimiento</b>	A determinar	
	<b>Validación</b>	A determinar	
	<b>RUTA</b>	<b>Clase de carga habilitada</b>	A determinar
	<b>Daños</b>	Se localizan deformaciones en mayor medida y rotura de accesorios en el lado izquierdo del camión (zona de impacto).	



<b>PERSONAS LESIONADAS – TREN</b>					
<b>Lesiones</b>	<b>Mortales</b>	<b>Graves</b>	<b>Leves</b>	<b>Ninguna</b>	<b>Total</b>
<b>Conductor/a</b>	<b>0</b>	<b>0</b>	<b>0</b>	<b>2</b>	<b>2</b>
<b>Pasajeros/as</b>	<b>0</b>	<b>0</b>	<b>0</b>	<b>0</b>	<b>0</b>
<b>Otros</b>	<b>0</b>	<b>0</b>	<b>0</b>	<b>0</b>	<b>0</b>
<b>Total</b>	<b>0</b>	<b>0</b>	<b>0</b>	<b>2</b>	<b>2</b>

<b>PERSONAS LESIONADAS - CAMIÓN</b>					
<b>Lesiones</b>	<b>Mortales</b>	<b>Graves</b>	<b>Leves</b>	<b>Ninguna</b>	<b>Total</b>
<b>Conductor/a</b>	<b>0</b>	<b>0</b>	<b>1</b>	<b>0</b>	<b>1</b>
<b>Pasajeros/as</b>	<b>0</b>	<b>0</b>	<b>0</b>	<b>0</b>	<b>0</b>
<b>Otros</b>	<b>0</b>	<b>0</b>	<b>0</b>	<b>0</b>	<b>0</b>
<b>Total</b>	<b>0</b>	<b>0</b>	<b>0</b>	<b>0</b>	<b>1</b>

<b>ENTORNO / AMBIENTAL</b>	
<b>Tipo</b>	Paso a nivel urbano
<b>Configuración</b>	Vía única (trocha ancha 1676 mm) Calzada vehicular de sentido doble con circulación ascendente y descendente
<b>Material superficie</b>	Ripio
<b>Luminosidad</b>	Se realizará un pedido de información al Servicio Meteorológico Nacional
<b>Estado meteorológico</b>	Se realizará un pedido de información al Servicio Meteorológico Nacional
<b>Visibilidad</b>	Se realizará un pedido de información al Servicio Meteorológico Nacional
<b>Señalización</b>	Pasiva
<b>Semáforo</b>	Sin semáforo

## FOTOGRAFÍAS DEL SUCESO



Figura 1. Posición final de los vehículos tras la colisión.

Fuente: [Diario Río Negro](#), 27 de julio de 2022

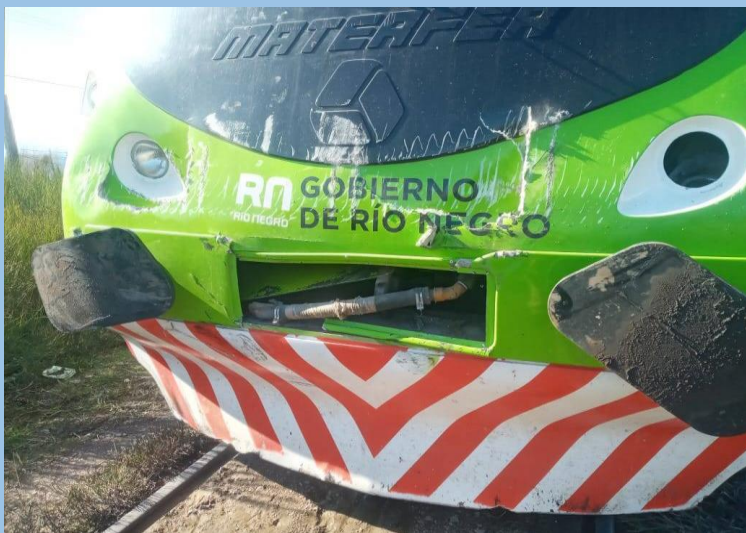


Figura 2. Daños en el sector frontal de la cabina del conductor.

Fuente: [TN](#), 28 de julio de 2022

## NOTIFICACIÓN

<b>Fecha</b>	27/7/2022	<b>Hora</b>	16:15
<b>Fuente</b>	Redes sociales		

## LLEGADA AL LUGAR DEL SUCESO

<b>Fecha</b>	27/7/2022	<b>Hora</b>	18:15
--------------	-----------	-------------	-------

## OBSERVACIONES Y DATOS COMPLEMENTARIOS



No aplica.



República Argentina - Poder Ejecutivo Nacional  
Las Malvinas son argentinas

**Hoja Adicional de Firmas**  
**Informe gráfico firma conjunta**

**Número:**

**Referencia:** IB Colisión en PAN entre tren 3204 y camión atmosférico AC087VA, en calle Remolcador Llao Llao.  
San Carlos de Bariloche, Provincia Río Negro

---

El documento fue importado por el sistema GEDO con un total de 6 pagina/s.