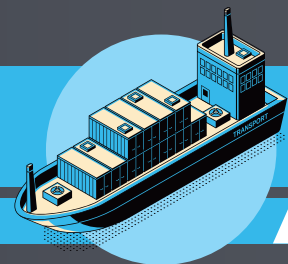


ALERTA DE SEGURIDAD OPERACIONAL



Modo: Marítimo, fluvial y lacustre

SEGURIDAD EN LAS OPERACIONES CON AMARRAS

ANTECEDENTES

- ✓ **ISO STRATEGIC EQUITY**
- ✓ **II JC BAZÁN**
- ✓ **RSO MA-0001-21**



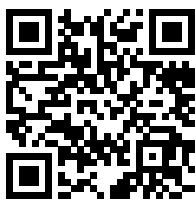
ATENCIÓN

Ante la reiteración de **ACCIDENTES MUY GRAVES** desencadenados por la súbita liberación de la energía potencial elástica acumulada durante la maniobra para destrabar una línea de amarre atrapada, la JST emite la presente **ALERTA DE SEGURIDAD**

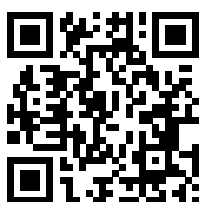
¿QUÉ SE PUEDE HACER?

Que las compañías a cargo de la gestión operacional de buques difundan internamente esta ALSO y que adopten las medidas oportunas para la implementación temprana y eficaz de la **RSO-MA-0001-21**

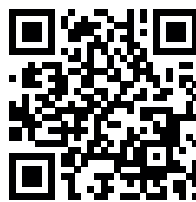
Para visualizar los antecedentes mencionados, Informes, Recomendación de Seguridad Operacional y una animación 3D, hacer clic en los enlaces, o escanear los códigos QR.



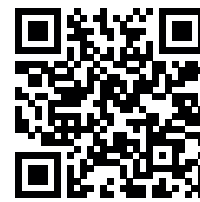
[ISO STRATEGIC EQUITY
Y RSO-MA-0001-21](#)



[II JC BAZÁN](#)



[ANIMACIÓN 3D
STRATEGIC EQUITY](#)



[RECOMENDACIONES
DNISMFyL](#)